

Osiedlowe TO i OWO



Rok. wyd. 2016

nr 8 (210)/2016 r.

ISSN 1506-7890

Z okazji zbliżających się świąt Bożego Narodzenia życzymy Państwu spokoju, radości ze spotkań w gronie bliskich oraz wszelkiej pomyślności. Niech 2017 rok wypełni Was spokojem i dobrym zdrowiem,

Rada Nadzorcza, Rady Osiedli,
Zarząd oraz pracownicy Spółdzielni.



Modernizacji stanowisk kontenerowych ciąg dalszy



Kolejnym miejscem, które zostało zmodernizowane, jest stanowisko wywozu odpadów przy ul. Starowiejskiej 17. Pamiętajmy, że w największym stopniu to my, mieszkańcy i użytkownicy, kształtujemy poziom jego czystości. Więcej na temat użytkowania stanowisk kontenerowych przeczytaj Państwo w kolejnych wydaniach naszego biuletynu.

informacje

Z życia Administracji Domów Spółdzielczych



Modernizacje, inwestycje,
remonty

s. 04

przepisy czytelników

Wigilijna kutia



Inna wersja
świętecznego dania

s. 06

aktualności

Artystyczny sztaf w Klubie Seniora



Pierwszy wernisaz
za nami

s. 03



RENAULT
Passion for life

Bez wątpienia

#OkazjaSezonu



Odkryj najpiękniejsze modele
Renault z rocznika 2016

Zyskaj do **12 000 zł***

Renault zaleca elf

* Maksymalna kwota zysku 12 000 zł obejmuje 8 500 zł oraz komplet opon zimowych od 1 zł o wartości maksymalnej 3 500 zł i dotyczy modeli Renault Talisman, Talisman Grandtour i Espace z rocznika 2016. Oferta może łączyć się z pakietem ubezpieczeń Renault-PZU o wartości 2% dostępnym w ramach Renault Finansowanie. Liczba samochodów w promocji ograniczona. Szczegóły w salonach Renault.

**ZAPRASZAMY NA WYPRZEDAŻ ROCZNIKA 2016
DO NOWEGO SALONU I SERWISU W JAWORZNI**

Pietrzak Sp. z o.o.
ul. Wojska Polskiego 9,
43-603 Jaworzno
www.grupapietrzak.pl

pietrzak
GRUPA

■ aktualności

Artystyczny szzał w Klubie Seniora

Już z początkiem jesieni w Klubie Seniora rozpoczęły się prace nad przygotowaniem ozdób na świąteczny wernisaż, który odbył się 24 listopada w siedzibie Archetti Orkiestry Kameralnej Miasta Jaworzna w Jeleniu.



Ozdoby wykonywane były w tzw. babskie czwartki, kiedy to na klubowe stoły wyciągane są wszelkie materiały i w atmosferze świetnej zabawy rozpoczyna się praca. Część świątecznych dekoracji, które zostały przedstawione na wernisażu, panie wykonywały również w swoich domach. Klubowiczki włożyły ogrom pracy i zaangażowania w wykonanie tych małych dzieł sztuki. Widać w nich również inspiracje, które zostały zaczerpnięte podczas

tegorocznych wycieczek, jakie były organizowane przez klub, m.in. do Osikowej Doliny, gdzie panie miały okazję zobaczyć i wykonać ozdoby z wiórków osikowych. Rękodzielniczki korzystały z techniki decoupage, tworzyły z papierowej wikliny oraz wykonały bombki i choinki karczochowe metodą wstążkową. Zdobity cekinami, sznurkiem, wypełniały bombki akrylowe oraz własnoręcznie przygotowały kartki świąteczne. Ponadto same wykonały

ozdoby filcowane, szydełkowe, zrobili bałwana z kubeczków plastikowych oraz szyszkowe skrzaty i choinki. Było co oglądać...

W wykonywaniu ozdób udział wzięły: Helena Łoś, Helena Biśta, Danuta Starowicz, Małgorzata Skorupa, Janina Mikulewicz, Lucyna Marek, Danuta Żebrowska, Irena Sokół, Irena Kapcia, Ewa Piszczek oraz kierowniczka Klubu Seniora Joanna Głuchowska.

■ nasi najemcy

Moda na dwa kółka



Sklep i serwis rowerowy przy ul. Grunwaldzkiej 106 mieści się w zasobach Spółdzielni od 2003 r. i ciągle rozszerza swój asortyment, wprowadzając najnowsze rozwiązania, które mają na celu uprzyjemnienie jaworzniaczkom prowadzenia aktywnego stylu życia. W sklepie można znaleźć

bogatą ofertę rowerów miejskich, górskich, turystycznych oraz różnych akcesoriów dla bezpieczniejszej jazdy. Znajdują się tutaj najlepsze marki jednośladów. Fachowi pracownicy pomogą dopasować rower nie tylko dla najbardziej wymagających klientów, ale i na każdą kieszeń.

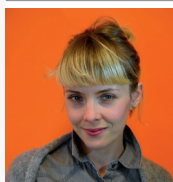
■ informacje

Legitymacja pracownika Spółdzielni



W trosce o Państwa bezpieczeństwo prezentujemy wzór legitymacji, jaką powinien okazać pracownik naszej Spółdzielni, który jest w trakcie wykonywania swoich obowiązków. Legitymacja ta, prócz zdjęcia i danych osobowych, zawiera znaczek hologramowy,

który uwierzytelnia fakt wydania jej przez Spółdzielnię. Jeśli mają Państwo wątpliwość, czy osoba, która przyszła do Państwa, jest naszym pracownikiem, zachęcamy do telefonicznej weryfikacji w adekwatnej administracji. Numery dostępne na stronie nr 6.



Joanna Bochenek - Olińska
Redaktor Naczelna

otio@smgornik-j.pl
535 214 087

Numer zamknięto 9 grudnia 2016 r.

„Osiedlowe To i Owo” jest prawnie zarejestrowanym czasopismem wpisanym do Sądowego Rejestru Dzienników i Czasopism pod poz. Pr1197.

Na podstawie art. 25 ust. 1 pkt 1 b ustawy z dnia 4 lutego 1994r. o prawie autorskim i prawach pokrewnych Spółdzielnia Mieszkaniowa „Górnik” w Jaworznie zastrzega, że dalsze rozpowszechnianie materiałów opublikowanych w „Osiedlowe To i Owo” jest zabronione bez zgody wydawcy.

Redakcja nie odpowiada za treść ogłoszeń i reklam, nie zwraca nie zamówionych tekstów i zdjęć, zastrzega sobie prawo do skracania otrzymanych materiałów, zmiany ich tytułów i innych zmian redakcyjnych w nadsyłanych tekstach.

Wydawca: Spółdzielnia Mieszkaniowa „Górnik” w Jaworznie

Biuro reklamy: 32 615 55 43

Nakład: 8 500 sztuk

informacje

Z życia Administracji Domów Spółdzielczych



ADS 1

- Koryta ściekowe na dachach budynków przy ul. Cegielnianej i Starowiejskiej 17 zostały wyremontowane.
- Przy ul. Kalinowej 2 główne zawory gazu zostały wyprowadzone na zewnątrz budynku.

- Na nieruchomościach przy ul. Paderewskiego 44 i Drzewianki 6 przycięto drzewa.
- Na mocy decyzji wydziału ochrony środowiska drzewa na terenie nieruchomości przy ul. Paderewskiego 44 oraz żywopłot przy ul. Paderewskiego 45-51 zostały wycięte.
- Zgodnie z planem remontów przy ul. Broniewskiego 5 i 7 wymienione zostały okienka piwniczne.
- Trwa malowanie klatek przy ul. Glinianej 1 i 8 oraz remont kominów wraz z wymianą nasad kominowych przy ul. Paderewskiego 44.



ADS 2



ADS 3

- Piony instalacji wodno-kanalizacyjnej w budynku przy ul. Grunwaldzkiej 225 doczekały się wymiany.
- Wymienione zostały ostatnie windy osobowe przy al. Piłsudskiego 82 (pierwsza i druga klatka) i 84 (druga klatka).
- Rozpoczęła się wymiana tablic ogłoszeniowych na klatkach schodowych.

■ aktualności

Świąteczne jarmarki w Polsce i Europie

Aby jeszcze mocniej poczuć klimat nadchodzącego Bożego Narodzenia, warto odwiedzić chociaż jeden świąteczny jarmark. Wydarzenia te od niedawna cieszą się ogromną popularnością w naszych stronach, chociaż ich tradycja wywodzi się ze średniowiecza. Pierwszy wiedeński jarmark datowany jest na 1294 r.

Dziś z jarmarkami bożonarodzeniowymi można spotkać się w wielu krajach. Do największych i najpiękniejszych należą te z Berlina, Wiednia, Frankfurtu, Augsburga czy Pragi. Zazwyczaj mają one miejsce na ulicach i placach starych części miast, gdzie pojawiają się liczne, kolorowe stragany, a na nich m.in. ozdoby świąteczne, zabawki, książki, rękodzieło czy lokalne pyszności. Będąc na bożonarodzeniowym jarmarku trzeba spróbować np. kandyzowanych migdałów, świątecznych ciasteczek, pieczonej kiełbasy czy napić się popularnego grzanego wina. Jarmarki to także okazja, aby poczuć prawdziwą atmosferę i magię świąt. W wielu miastach Europy w ich trakcie organizowany jest szereg imprez towarzyszących, które przyciągają nie tylko miejscowych, ale i rzesze turystów. Mają miejsce koncerty, przedstawienia i prezentacje szopek bożonarodzeniowych.

Mający już 700-letnią tradycję wiedeński jarmark odbywa się na placu pod ratuszem i co roku przyciąga około 3 mln odwiedzających zarówno z kraju, jak i z zagranicy. Trwa od po-



łowy listopada aż do samych świąt. Znajdziemy na nim aż 151 świątecznych stoisk. Kiermasz na Rathausplatz to największy, ale nie jedyny jarmark adwentowy w Wiedniu. Przed Bożym Narodzeniem w całym mieście można spotkać rozświetlone drewniane chatki pełne świątecznych specjałów.

Polska może być dumna z krakowskich targów bożonarodzeniowych, które znalazły się w tegorocznym rankingu 10

najlepszych na świecie według CNN. Organizowane na Rynku Głównym targi są „spełnieniem marzeń o białym Bożym Narodzeniu” - tak twierdzą amerykańscy dziennikarze. Ich zaletą jest również to, że są tanie, a dużo bardziej atrakcyjne od zakupów w centrach handlowych lub przez internet. Krakowskie targi to powrót do handlowych tradycji Rynku Głównego. Przyjeżdżają tam kupcy z całej Polski, a także Li-

twy, Ukrainy, Słowacji i Węgier. W zeszłym roku największą atrakcją było studio nagraniowe, w którym każdy mógł zaśpiewać oraz nagrać polskie kolędy i pastorałki.

Z kolei najpopularniejszy śląski jarmark odbywa się na katowickim rynku. Tutaj również można spotkać zagranicznych kupców i turystów, kupić świąteczne prezenty i ozdoby, a także posmakować tradycyjnych specjałów. W tym roku rozbudowano strefę gastronomiczną: można spróbować aromatycznego grzanego wina lub piwa, miodów pitnych i nalewek oraz wysmienitych alzackich podpłomyków wypiekanych na miejscu czy tradycyjnej pajdy chleba grillowanej na wiejskim wozie podawanej ze smalcem i dodatkami, a także smakowej ryby oraz potraw z grilla.

Kiermasz w Katowicach mogą Państwo odwiedzać do 23, a w Krakowie aż do 26 grudnia. Na jaworznickim rynku jarmark świąteczny odbędzie się 17 grudnia. Zachęcamy do zapoznania się z naszym lokalnym, przedświątecznym asortymentem.

■ prawo

Pozbawienie spółdzielcy prawa do lokalu mieszkalnego



W przypadku spółdzielczego własnościowego prawa do lokalu mieszkalnego członkostwo nie jest elementem istotnym dla istnienia prawa do

mieszkania, zatem jego brak nie stanowi podstawy do wygaśnięcia uprawnienia.

Zgodnie z ustawą o spółdzielniach mieszkaniowych uprawniony do lokalu może swoje uprawnienie stracić poprzez tzw. sądową sprzedaż lokalu. Władze spółdzielni mają prawo wykonać stosowną procedurę w przypadku długotrwałych zaległości w opłatach. Ponieważ pojęcie to nie jest zdefiniowane, bierze się pod uwagę charakter zadłużenia, jego czasokres, a także podejście dłużnika do sposobu i zasad spłaty - np. ustalonych ugodą.

Kolejną przesłanką do wdrożenia sądowej sprzedaży lokalu jest rażące i uporczywe wykraczanie osoby korzystającej z lokalu przeciwko obowiązują-

cemu porządkowi domowemu albo jej niewłaściwe zachowanie, które czyni uciążliwym, a nawet niemożliwym korzystanie z innych lokali w nieruchomości.

Decyzję o sądowej sprzedaży podejmuje rada nadzorcza spółdzielni na wniosek zarządu. Sama zaś tzw. sądowa sprzedaż to nic innego jak licytacja lokalu mieszkalnego dokonywana przez komornika.

W przypadku zadłużenia wystarczy do niej uzyskanie wobec dłużnika nakazu zapłaty, a w pozostałych przypadkach wymienionych wyżej konieczne będzie zwrócenie się do sądu z powództwem w myśl przepisów ustawy.

Odnosnie odrębnej własności lokalu co do zasady przyczyni

usunięcia mieszkańca pozostaje takie, jak wymienione wyżej, jednak dla swojej skuteczności zarząd występujący do sądu z właściwym powództwem winien uzyskać zgodę większości właścicieli nieruchomości, w której znajduje się uciążliwy mieszkaniec. W przypadku zaś zaległości czynszowych konieczne jest uzyskanie nakazu zapłaty. Wspomniana wyżej sądowa sprzedaż również znajduje tutaj zastosowanie.

**Kancelaria Radcy Prawnego
Katarzyna Martyka
43-600 Jaworzno
ul. Sportowa 13 lok. 2
tel. 513 176 626
www.kancelaria.martyka.org**

■ ważne numery

SPÓŁDZIELNIA MIESZKANIOWA
Godziny pracy: poniedziałek: 7 - 17
wtorek - piątek: 7 - 15

ZARZĄD
al. Tysiąclecia 2-14, 43-603 Jaworzno

SEKRETARIAT:
telefon: 32 615 55 41
fax: 32 615 57 55
e-mail: sekretariat@smgornik-j.pl

DZIAŁ ROZLICZEŃ CZYNSZÓW I WINDYKACJI:
telefon: 32 615 57 65
telefon: 32 615 68 88
e-mail: windykacja@smgornik-j.pl

DZIAŁ KSIĘGOWOŚCI:
telefon: 32 615 61 46
e-mail: ksiegowosc@smgornik-j.pl

DZIAŁ FINANSOWY - WKŁADY:
telefon: 32 615 61 41
e-mail: wkłady@smgornik-j.pl

ZARZĄD
ul. Paderewskiego 15, 43-600 Jaworzno

DZIAŁ GOSPODARKI ZASOBAMI MIESZKANIOWYMI:
telefon: 32 615 55 43
32 616 41 32
e-mail: gzm@smgornik-j.pl

NADZÓR BUDOWLANY:
telefon: 32 616 41 32
32 752 08 12
e-mail: nadzor@smgornik-j.pl

SERWIS CIEPŁOWNICZY:
telefon: 32 616 41 32
32 752 08 12
e-mail: serwis.cieplowniczy@smgornik-j.pl

ADMINISTRACJA DOMÓW SPÓŁDZIELCZYCH NR 1
ul. Starowiejska 17, 43-603 Jaworzno
telefon: 32 615 52 58
32 615 54 02
e-mail: ads1@smgornik-j.pl

ADMINISTRACJA DOMÓW SPÓŁDZIELCZYCH NR 2
ul. Paderewskiego 15, 43-600 Jaworzno
telefon: 32 616 24 94
32 752 08 11
e-mail: ads2@smgornik-j.pl

ADMINISTRACJA DOMÓW SPÓŁDZIELCZYCH NR 3
al. Piłsudskiego 40, 43-600 Jaworzno
telefon: 32 616 50 19
32 616 55 94
e-mail: ads3@smgornik-j.pl

ZAKŁAD BUDOWLANO-REMONTOWY
ul. Paderewskiego 15, 43-600 Jaworzno
telefon: 32 616 21 78

POGOTOWIE WIND
telefon: 32 616 57 05
602 771 542

DYSPOZYTOR
TELEFON AWARYJNY: 32 616 20 25

Ważne numery

■ przepisy czytelników

Inna wersja wigilijnej kutii

Wielkimi krokami zbliżają się święta Bożego Narodzenia, dlatego w tym wydaniu prezentujemy przepis pani Magdy z Osiedla Podłęże na jedną z wigilijnych potraw: kutię.



Przygotowanie kutii z podanego przepisu sprawi, że nawet osoby nietolerujące glutenu będą mogły jej skosztować. Jej podstawowy składnik, kasza jaglana, jest ponadto skarbnicą wielu cennych związków i mikroelementów, których potrzebuje nasz organizm, aby dobrze funkcjonować.

Składniki:

- szklanka suchej kaszy jaglanej,
- żurawina,
- rodzynki,
- suszone morele,
- daktyle,
- orzechy (najlepiej włoskie i laskowe),
- pół szklanki maku lub gotowa masa makowa,
- syrop z agawy.

Kaszę jaglaną płuczemy na sicie, aż woda będzie czysta. Przelewamy wrzątkiem i wrzucamy do garnka z gotującą się wodą w proporcji 2:1 (dwie szklanki wody na szklankę kaszy). Gotujemy pod przykryciem, na małym ogniu, ok. 10-12 minut, aż kasza wchłonie całą wodę. Zestawiamy z palnika i odstawiamy, aby kasza doszła. Mak zalewamy wrzątkiem, odcedzamy i mielimy. Suszone owoce i rodzynki zalewamy niewielką ilością wrzątku na ok. 20-30 minut, aby zmiękły. Odcedzamy owoce i łączymy z kaszą jaglaną oraz masą makową, dosładzamy do smaku syropem z agawy. Smacznego!

■ dyżury

Osiedle Stałe: każdy drugi poniedziałek miesiąca w godz. 16-17, siedziba ADS 1, ul. Starowiejska 17.

Osiedle Podwale: każdy pierwszy poniedziałek miesiąca w godz. 16-17, siedziba ADS 2, ul. Paderewskiego 15.

Osiedle Podłęże: każdy pierwszy wtorek miesiąca w godz. 17-18, siedziba ADS 3, al. Piłsudskiego 40.

ogłoszenia drobne

Naprawa telewizorów
tel. 603 898 300

Pogotowie instalacji antenowych TV-SAT. Teleradiomechanika.
tel. 602 627 046, 32 752 73 23
e-mail: bajkoland.jaworzno@interia.pl

Kupię mieszkanie kawalerkę lub 2, 3 pokoje, może być zadłużone, do remontu. Płacę gotówką.
tel. 32 307 21 69

TAPICERSTWO
tel. 32 753 21 65
604 840 451

Protezy nylonowe, szkieletowe, porcelana, naprawy.
tel. 694 245 071

GŁADZIE BEZPYŁOWE, tradycyjne, tynki dekoracyjne, prace malarskie. Tanio i solidnie. KOMI-PLAST.
tel. 790 28 96 96

Szafy INDECO z drzwiami przesuwными, zabudowa wnęk. Rabaty do 35%. Meble kuchenne na wymiar. www.bartez-indeco.pl.
tel. 604 133 038

Oświetlenie domów i mieszkań. Profesjonalna jakość.
tel. 510 557 980

Awaryjne otwieranie samochodów, mieszkań i usługi ślusarskie, naprawa i wymiana zamków. 600 600 235, awaryjneotwieranie24.pl.

Przeprowadzki Kompleksowe Utylizacja
tel. 32 220-64-27, 531 944 531

Pracownia krawiecka Magdy Turek zaprasza codziennie od 9.00 do 16.00. Podłężę, al. Piłsudskiego 58 (niedaleko starego Pewexu). Szycie miarowe i przeróbki.

Zamienię M-3, 51m², 8 piętro na podobne do 4 piętra - może być zadłużone.
tel. 508 738 303

Zamienię M-2 na M-3.
tel. 511 509 470, 789 396 767

Zamienię 3 pokoje, 67,13 m², Podłężę, 8 piętro na 2 pokoje do 5 piętra, dwustronne z balkonem.
tel. 733-160-169

Pasieka „Mój Miód” na Podłężu k/parku poleca miody i inne produkty.
tel. 501 247 684

Zamienię mieszkanie 36 m², 2 piętro Leopold, winda - na większe.
tel. 731 906 003

Montaż serwis anten 50 zł. TV-SAT. Montaż TV na ścianie, sklep, porady www.at-victoria.eu.
tel. 515 207 235

ZAPRASZAMY

I - II 2017

KALENDARZ

BILETY

ARTECREATURA

TEATR MUZYCZNY
www.artecreatura.art.pl



22.01.2017 godz. 18:00
E. Kalman - Księżniczka czardasza operetka w III aktach

28.01.2017 godz. 18:00
J. Offenbach - Orfeusz w piekle operetka w II aktach

04.02.2017 godz. 18:00
F. Lehár - Kraina uśmiechu operetka w II aktach

18.02.2017 godz. 18:00
F. Lehár - Kraina uśmiechu operetka w II aktach

25.02.2017 godz. 18:00
E. Kalman - Księżniczka czardasza operetka w III aktach

BILETY NA NASZE SPEKTAKLE DOSTĘPNE W:
MDK im. Jaworzniaków (informacja w sekretariacie)
tel. 32 7629220 lub 604 635 871
oraz online na www.artecreatura.art.pl

PULS
JAWORZNA

BILETY: 45 i 40 zł (ulgowie, studenci, renciści, grupowe)

Sala widowiskowa MDK im. Jaworzniaków.

Zamienię mieszkanie 58,70 m, 3 pokoje na mniejsze.
tel. 32 727-49-47

ŁOŻYSKA

- paski klinowe; simmering;

REMONTY SILNIKÓW ELEKTRYCZNYCH

P.H.U. „Hakpol”
Jaworzno, ul. Dąbrowska 22a

tel. 32 615-63-04

pn.-pt. 8⁰⁰-16⁰⁰



Zdrowych, pogodnych
Świąt Bożego Narodzenia
oraz spokojnego 2017 roku

życzy
Przewodniczący
Jaworzniackiego Forum Mieszkańców
Maciej Bochenek

JFM

HALA „TAXI”
tel. 32 793 83 83

Szybko, tanio, solidnie, 24 h.

Numer 1 w Jaworznie.

Wspieraj lokalną przedsiębiorczość.

www.hala-taxi.pl

Skuteczna pomoc w trudnościach szkolnych. Nowoczesne metody i pomoce

tel. 692 295 789

KRAWIECTWO DAMSKIE -szycie na miarę, przeróbki.

tel. 790 755 093



PANELE 3D,
KAMIEŃ DEKORACYJNY,
STARA CEGŁA

tel. 604 804 803
www.artdekorzawiercie.pl



Cennik ogłoszeń i reklam w biuletynie informacyjnym „Osiedlowe To i Owo”:

Moduł podstawowy - szer. 58 x wysokość 51 mm = ~30 cm²

Ceny za 1 cm² na stronie:

- tekstowej: 3 zł (moduł = 90 zł)

- ogłoszeniowej: 2,5 zł (moduł = 75zł)

- ostatniej: 5 zł (moduł = 150 zł)

Składanie zamówień: tel. 32 615 55 43

Podane ceny są bez podatku VAT. W cenie nie ujęto opracowania ogłoszenia.

krzyżówka

PIOSENKAR- KA, WOKALISTKA	9	CZEŚĆ NALEŻNOŚCI	8	PSEUDONIM KRZYSZTOFA HOŁOWCZYCA CZAS NA COS	BEZKRYTYCZ- NY NAŚLADOWCA	KSZTAŁT JAJA	PRACUJE Z PEUGIEM	PRYZYMAK PSA MARZENIE ZASTĘPCY	IMIE MALARZA WYCHÓŁ- KOWSKIEGO			
SKŁADANIE PROPOZYCJI												
7			5		KRAJNA W SŁOWACJI I W POLSCE			10	PODOBNA DO PSZCZOŁY			
STALCĘ, CIEKŁE LUB GAZOWE CIECZ LABO- RATORYJNA					JEZIORO WĘGERSKIE							
WOLNA POSADA					13	1000 KG	KUZYN KRÓLA DAWIDA: WYRAZ Z LI- TER: A,A,A,M,S	DETY INSTRUMENT MUZYCZNY	WIERZENIE			
SOLENIZANT- KA Z 15 GRUDNIA		WARTOŚCI I NORMY GRUPY LUDZI	LICHA KAWA	PIERWSZY LOTNIK		KAUCJA			1			
JEDEN EGZEMPLARZ						RZĘKA W SERBII, DOPŁYW DUNAJU		ROŚLINA OLEISTA	UTWÓR CORNEILLE'A			
3						KOBIETA CIERPIĄCA NA NIKOTY- NIZM			12			
WIERZCH PNIA WYTWÓRCA WĘDLIN					OSRODEK TU- RYSTYCZNY W BUŁGARI		2		6			
						GRANICZY Z USA						
1	2	3	4	5	6	7	8	9	10	11	12	13

Litery z pól ponumerowanych od 1 do 13 dadzą rozwiązanie krzyżówki, które prosimy przesłać pocztą elektroniczną na adres otio@smgornik-j.pl do 31 grudnia. W temacie należy wpisać „Krzyżówka nr 8/2016”. Wśród uczestników, którzy nadesłają prawidłowe rozwiązanie, rozlosujemy talon o wartości 50 zł na artykuły spożywcze (bez alkoholu) ufundowany przez Macieja Bochenka, przewodniczącego Rady Nadzorczej.

Uwaga! Wysłanie rozwiązania jest jednoznaczne z wyrażeniem zgody na przetwarzanie danych osobowych dla celów redakcyjnych. Z udziału w losowaniu wyłączeni są dłużnicy, przedstawiciele władz samorządowych oraz pracownicy S.M. „Górnik” w Jaworznie.

uśmiechnij się

Żona do męża:

- Popatrz, kochanie, reklama nie kłamie. Twoja koszula po wypraniu rzeczywiście jest śnieżnobiała.
- Prawdę mówiąc, wolałem, jak była w kratkę.

Facet chce się pozbyć kota, wywożąc go cztery ulice dalej. Przychodzi do domu, a kot siedzi na wersalce. Wywozi go jeszcze dalej, ale kot znowu wraca. W końcu facet wywozi go za miasto. Po chwili dzwoni do domu i pyta żony:

- Jest z tobą kot?
- Jest, a co?
- Daj go do telefonu, bo się zgubiłem.

- Jasiu, dlaczego masz w dyktandzie te same błędy co twój kolega z ławki?

- Bo mamy tego samego nauczyciela języka polskiego...

Młoda, śliczna sekretarka w pierwszym dniu pracy stoi nad niszcarką dokumentów z lekko niepewną miną. Oczarowany kolega postanawia wybawić dziewczynę z opresji:

- Mogę ci w czymś pomóc?
 - Pokaż mi, jak to działa.
- Chłopak bierze z jej rąk dokumenty i wkłada do niszcarki.**

- Bardzo ci dziękuję! A któredy wychodzą kopie?

poznajmy się



Agata
Kurzeja

W grudniowym wydaniu naszego biuletynu przedstawiamy Państwu Agatę Kurzeję, członkinię Rady Osiedla Podwale. Pani Agata z wykształcenia i zamiłowania jest ekonomistką, absolwentką Uniwersytetu Ekonomicznego w Krakowie. Zawodowo związała się z górnictwem i jest ekspertką w dziedzinie plac i ubezpieczeń w tej branży. Ma zdolności organizacyjne, świetnie współpracuje z ludźmi, co sprawia jej ogromną przyjemność. Wśród znajomych uchodzi

za osobę otwartą na innowacyjne i nietuzinkowe pomysły. W wolnych chwilach lubi podróżować i uczestniczyć w lokalnym życiu kulturalnym. W wykonywaniu prac związanych ze Spółdzielnią najbliższy jest jej temat aktywizowania osób starszych, przewlekle chorych i samotnych. Tradycyjnie zachęcamy Państwa do kontaktu z panią Agatą w sprawach związanych ze Spółdzielnią poprzez Administrację Domów Spółdzielczych nr 2 lub „Osiedlowe To i Owo”.